



BevJet Compact

Новый Flojet BevJet Compact Система разлива напитков разработана для разлива воды, вина, сока без мякоти, охлаждённого чая, спиртных напитков <15%, сиропов и многого другого.

Применение BevJet Compact идеально для разлива напитков, требующего частых смен линий и расхода от 0.8 до 1.0 GPM мл/мин. Продукт разливается безопасно через трубку, одобренную NSF, алкоголь <15%, а очистка производится так же легко, как и повторное подключение трубки.

Система BevJet Compact автоматически прекращает работу при отсутствии подачи. Компактный дизайн данного устройства позволяет устанавливать его в местах с ограниченным пространством, таких как шкафы, тележки и другие места использования. Новая надёжная конструкция стала результатом сочитания инновационных возможностей и многократного тестирования чтобы предложить насос с длительным бесперебойным сроком службы.

Особенности и преимущества

- Лёгкость чистки, препятствие загрязнения и минимизация шума.
- Встроенный затвор автоматически отключает устройство если мешок пуст.
- Трубы и фиттинги сертифицированы и отвечают требованиям, утверждённым NSF.
- Быстроразъёмное соединение позволяет производить замену шланга за секунды.
- Технология электрических мембранных насосов Flojet, обеспечивает возможность сухого хода и длительный бесперебойный срок службы.
- Тепловая защита обеспечит ваше спокойствие и поможет избежать дорогостоящего ремонта.
- Мотор с длительным сроком службы.
- Индикатор отсутствия подачи переключатель ON/OFF с подсветкой.



FLOJET
a xylem brand

BevJet Compact

Моделі і специфікації

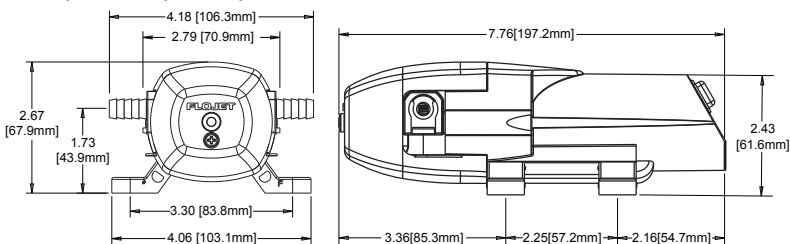
BLC1011-000A 115 VAC US PLUG		BLC1011-010A 115 VAC US PLUG		BLC1011-011A 115 VAC US PLUG	
BLC2011-000A 230 VAC UK PLUG	BLC3011-000A 230 VAC EU PLUG	BLC2011-010A 230 VAC UK PLUG	BLC3011-010A 230 VAC EU PLUG	BLC2011-011A 230 VAC UK PLUG	BLC3011-011A 230 VAC EU PLUG
BLC4011-000A 230 VAC AU PLUG	BLC5011-000A 100-240 VAC NO PLUG	BLC4011-010A 230 VAC AU PLUG	BLC5111-010A 100-240 VAC NO PLUG	BLC4011-011A 230 VAC AU PLUG	BLC5011-011A 100-240 VAC NO PLUG

Могут быть использованы для пива, вина и алкогольных напитков с содержанием спирта менее 15%

Вышеуказанные модели содержат кран и могут быть использованы только для воды

Конструкция насоса	Positive displacement двойная мембрана	
Сертификаты:	NSF, CE, UL, RoHS	
Контактирующие с жидкостью части насоса:	Корпус: Полипропилен Эластомеры: EPDM и Сангронен® Пружина обратного клапана: Нержавеющая сталь	
Входной порт:	1/4" JG	
Выходной порт:	1/4" JG	
Температура жидкости:	мин. 34°F (1.1°C) / макс. 120°F (49°C)	
Масса нетто:	1lb (632gr.)	
Габариты:	Длина	7.76" [197.2mm]
	Ширина	4.06" [103.1mm]
	Высота	2.67" [67.9mm]
Расход:	1.0 GPM (3.8 LPM) макс	
Потребляемый ток:	2.5 ампер при 25 PSI (1.7 бар)	
Давление:	40 PSI (2.8 бар) макс.	
Вязкость:	до 240 сантипуазов	
Насос не предназначен для перекачивания среды с частицами, такими как мякоть		

Габаритные размеры

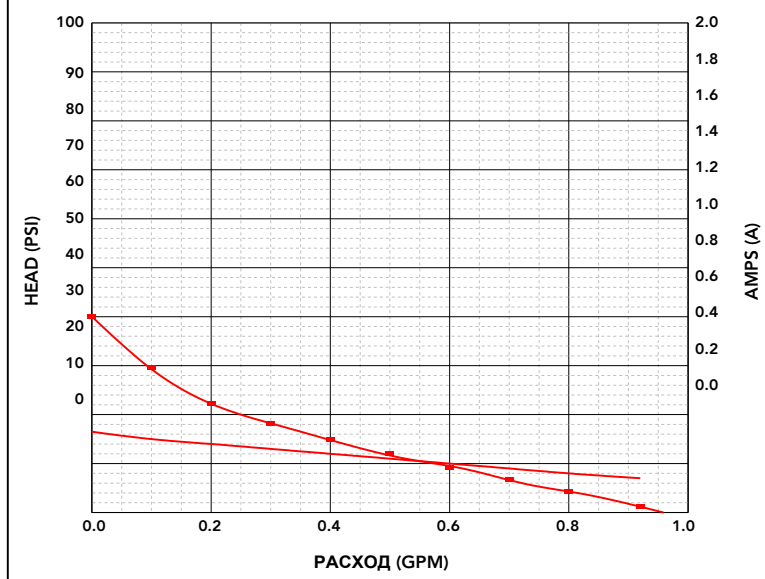


Возможные подсоединяемые фитинги для жидкости

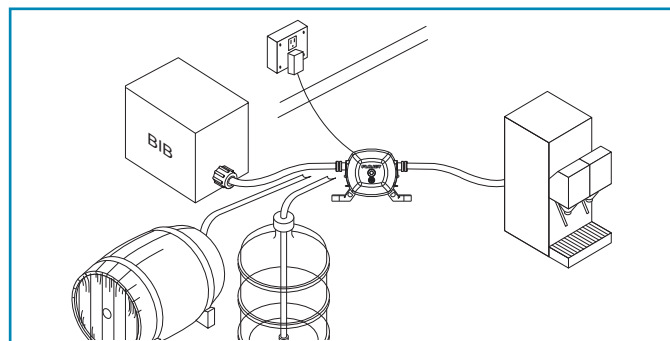
 20325030 3/8" HB SS EPDM	 20606100 1/2" HB SS EPDM	 20607100 1/4" HB SS EPDM	 21000694A 3/8" HB POLY EPDM	 21000197A 1/4" JG POLY EPDM
 20324030 1/4" HB SS EPDM	 20608100 3/8" HB SS EPDM	 20325031 3/8" HB CELCON EPDM	 21000232A 3/8" JG POLY EPDM	 21000679A 5/16" JG POLY EPDM

Порты не включены. Их необходимо приобрести отдельно.

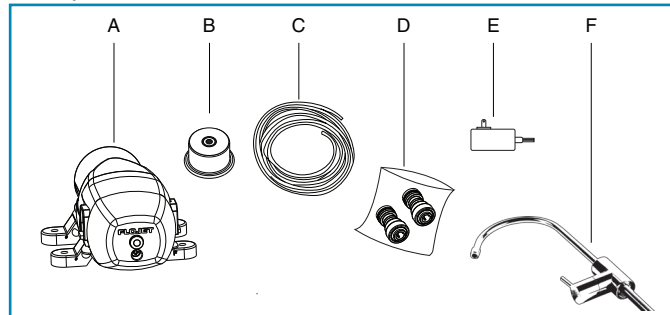
HEAD-FLOW КРИВАЯ



Типовой вариант установки для напитков



Содержимое комплекта



- A. BevJet Compact
- B. Hose Assembly Cap
- C. Шланг
- D. Фитинги
- E. Wall transformer
- F. Кран

SU GROUP

ШВЕДСЬКО-УКРАЇНСЬКА ГРУПА

Приватне акціонерне товариство
 "Шведсько-Українська група – "SU GROUP"
 Тел.: (044) 563-55-55; факс: (044) 560-49-73
 E-mail: mail@sugroup.com.ua; www.sugroup.com.ua